

GIOCA CON LA REGINA DELLE NEVI

Giocatori

Da 2 a 10 giocatori

Contenuto

- 24 carte 'fiocco di neve'
- 20 carte film
- 12 carte 'fiore'
- un oggetto morbido

Preparazione

- Stampate il foglio con le carte su un cartoncino (oppure stampate il foglio con le carte e incollate la stampa su un cartoncino).
- Ritagliate le carte seguendo il bordo.

Regole

Mescolate le carte e mettete il mazzetto a faccia in giù (dorso bianco).

Mettete un oggetto al centro del tavolo (meglio se morbido).

Il giocatore più anziano riveste per primo il ruolo di *speaker*.

Lo *speaker* pesca una carta dal mazzo e legge la domanda corrispondente. Il primo giocatore (compreso lo *speaker*) che prende l'oggetto al centro del tavolo può rispondere alla domanda.

Se indovina la risposta, diventa il nuovo *speaker* e vince la carta; se sbaglia, rimette l'oggetto al centro del tavolo (che potrà essere preso immediatamente da un altro giocatore) e non può più rispondere in questo turno.

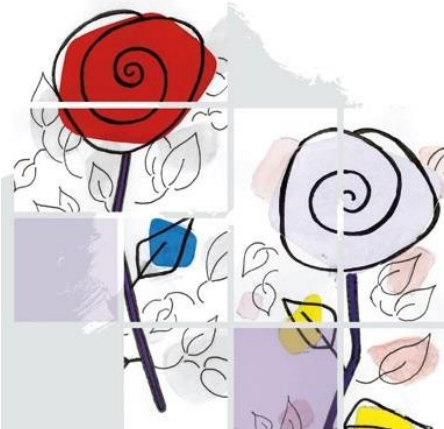
Se dopo un minuto nessuno ha risposto alla domanda, la carta va nel *jackpot*, e il nuovo *speaker* è il prossimo in senso orario.

Quando ci sono carte nel *jackpot*, chiunque indovini una risposta vincerà la carta della domanda, più una carta dal *jackpot*.

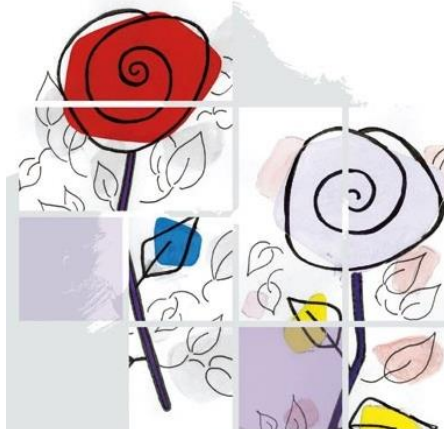
Chi guadagna per primo otto carte vince la partita.

Carte 'fiore'

Chi pesca la carta con l'immagine del 'fiore' deve fare la prova che c'è scritta. Se la esegue correttamente vince la carta e - se è fortunato - può anche rubare una carta all'avversario.

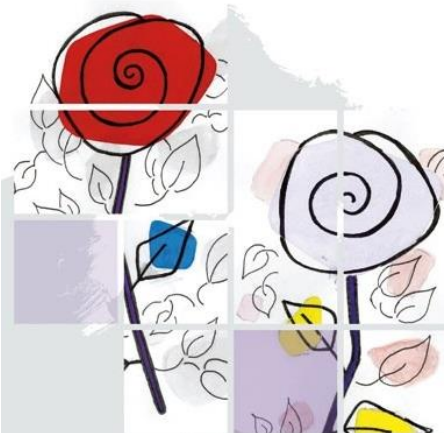


**CORRI PER DUE
MINUTI SENZA
FERMARTI**

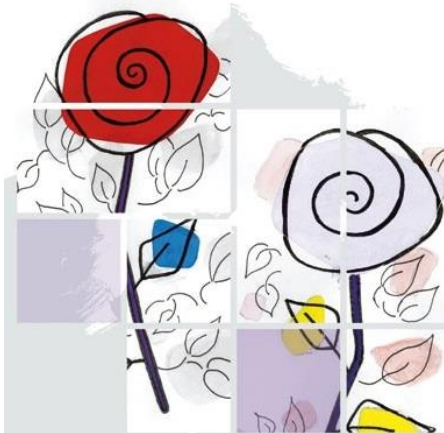


**BALLA IL BALLO
DELL'ESTATE PER
ALMENO DUE
MINUTI**

*(Non lo conosci?
Che problema c'è...
INVENTALO TU!)*



**SFIDA TRA TUTTI I
GIOCATORI
VINCE IL PRIMO
CHE TROVA UNA
FOGLIA, UNA
CHIAVE, UN
CALZINO, UN
FIORE, UN
CUCCHIAIO E UNA
MATITA**

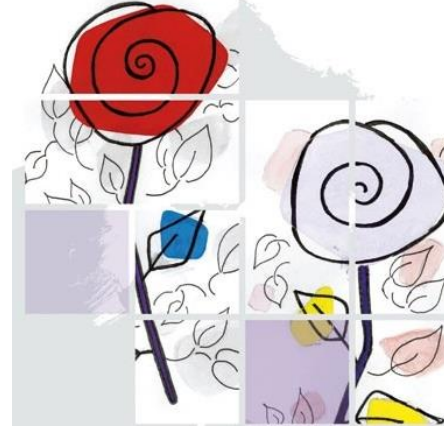


**SCEGLI UN
AVVERSARIO
VINCE CHI URLA PIÙ
FORTE**

*Chi vince potrà rubare
una carta all'avversario*

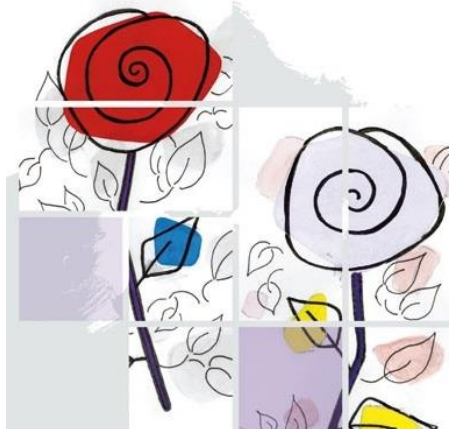


**GIOCO TUTTI
CONTRO TUTTI
VINCE IL PRIMO CHE
IN 5 MINUTI
COSTRUISCE UN
CASTELLO CON IL
MATERIALE CHE
TROVA NELLE
VICINANZE**



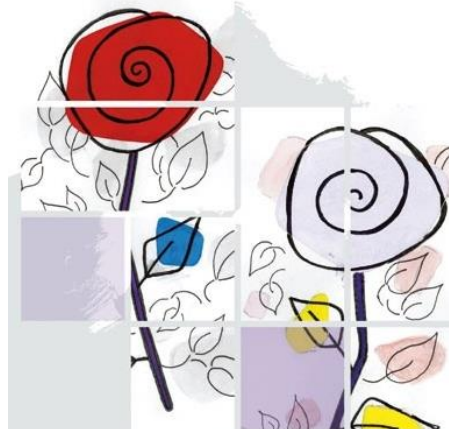
**SCEGLI UN
AVVERSARIO
VINCE CHI RIESCE A
SALTARE SU UN
PIEDE PER PIÙ
TEMPO**

*Chi vince potrà rubare
una carta all'avversario*



**CANTA UNA
CANZONE
CHE ABBA COME
TEMA LA NEVE
PER ALMENO
1 MINUTO E 30
SECONDI**

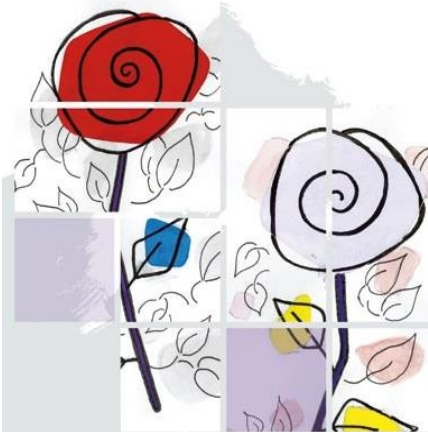
(Non ne conosci
nemmeno una?
Che problema c'è...
INVENTALA TU!)



**SCEGLI UNA
PERSONA
DA SFIDARE
NELLA SFIDA CON
IL POLLICE**



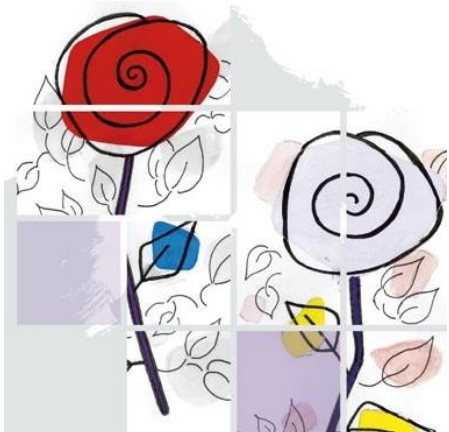
*Chi vince potrà rubare
una carta all'avversario*



**SFIDA UNO DEI TUOI
AVVERSARI
DOVRETE METTERVI
UNO DAVANTI
ALL'ALTRO E DOVRAI
FARLO RIDERE**

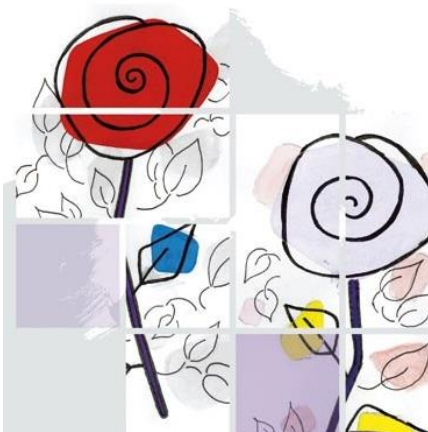


*Chi vince potrà rubare
una carta all'avversario*



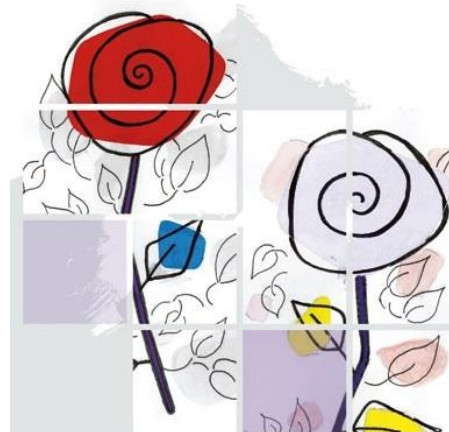
**COSTRUISCI UN
CASTELLO DI
ALMENO TRE
PIANI CON LE
CARTE**

(Tempo massimo 3
minuti)



**SCEGLI UN
AVVERSARIO
IMPROVVISA IL
RACCONTO DI UNA
STORIA PER UN
MINUTO
VINCE CHI USA PIÙ
PAROLE CON LA
LETTERA D**

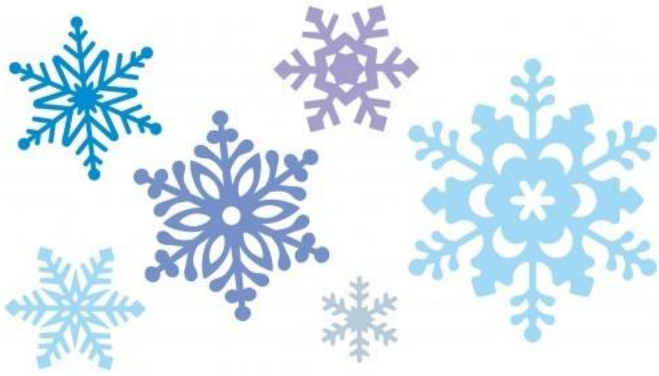
*Chi vince potrà rubare
una carta all'avversario*



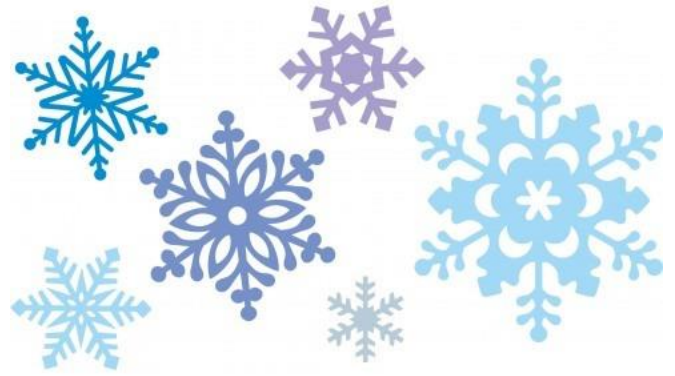
**QUANTO RIESCI A
LANCIARE LONTANO
UNO
STUZZICADENTI?
GARA TRA TUTTI I
GIOCATORI**

(In alternativa si può
usare un legnetto)

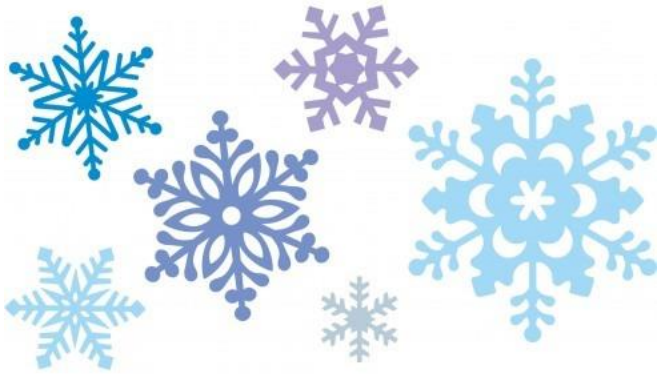
*Chi vince potrà rubare
una carta all'avversario*



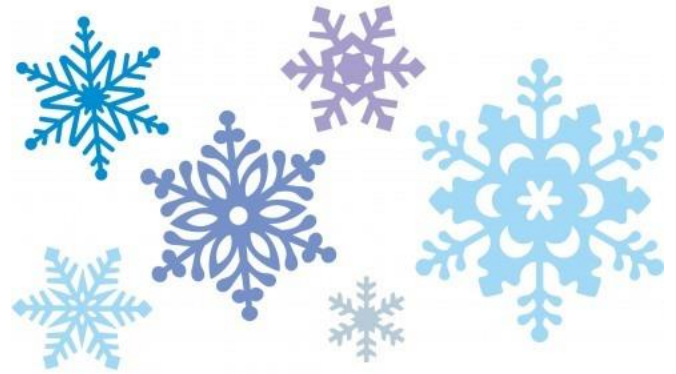
Cosa dona la signora Van Berry a Kay?



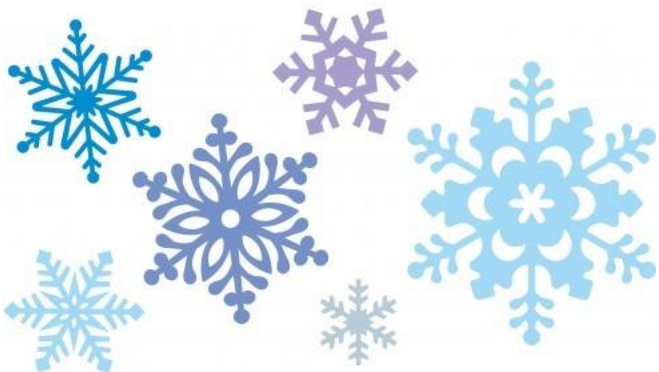
Che effetti ha la pozione che la maga del giardino incantato vuol far bere a Gerda per farla restare con sé?



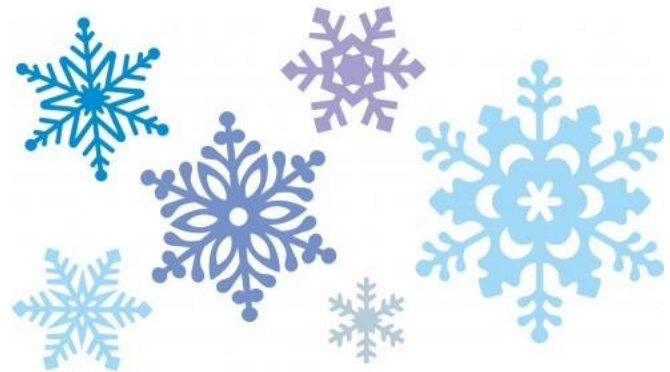
Cosa succede alla bocchetta del 'Vento del Nord' quando si trova vicino a Kay?



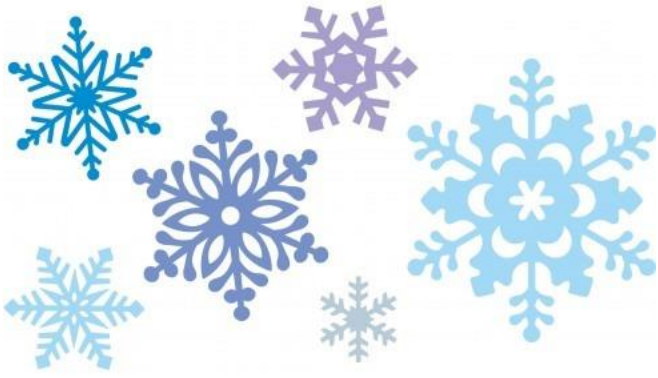
Il direttore dell'orfanotrofio ha i baffi o la barba?



Che lavoro deve fare Kay in orfanotrofio?



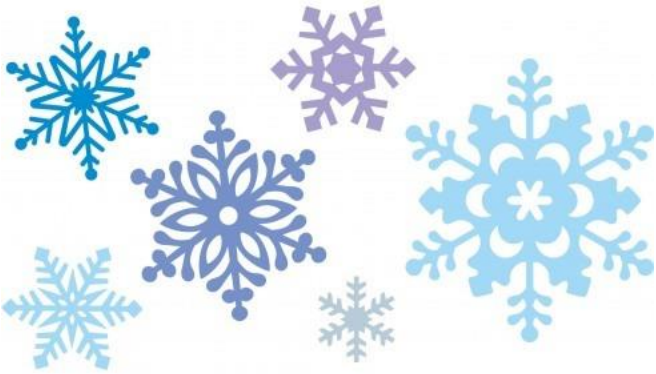
Cosa è vietato fare in orfanotrofio?



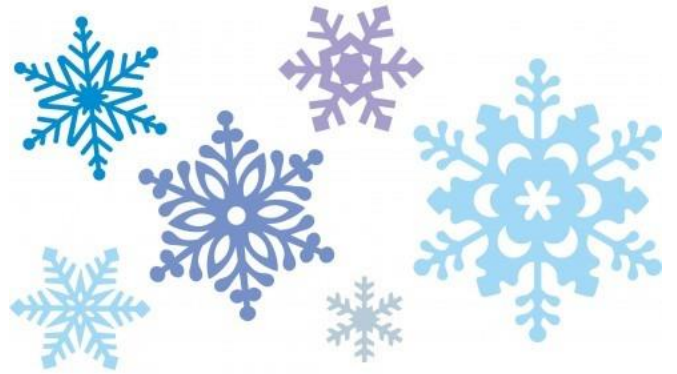
Che punizione dà il direttore dell'orfanotrofio a Gerda dopo averla scoperta in compagnia di Kay?



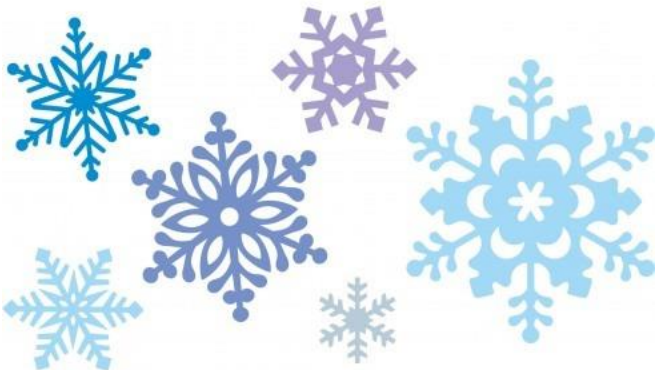
Di che colore è il pelo di Luta?



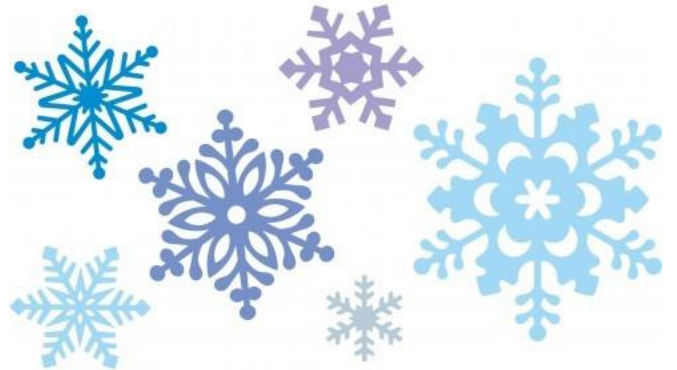
Di che colore sono gli occhi della maga che vende fiori?



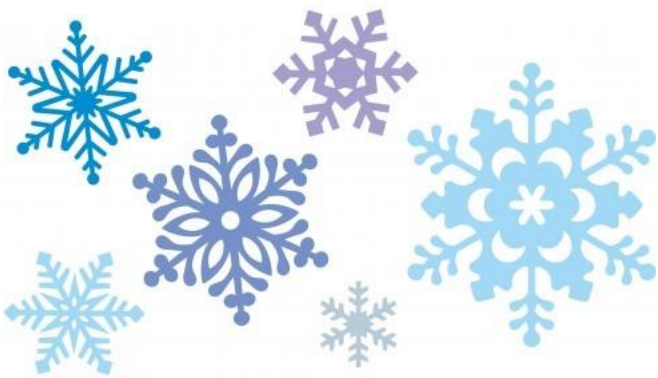
Come si chiama il vento che conduce Gerda dalla Regina delle Nevi?



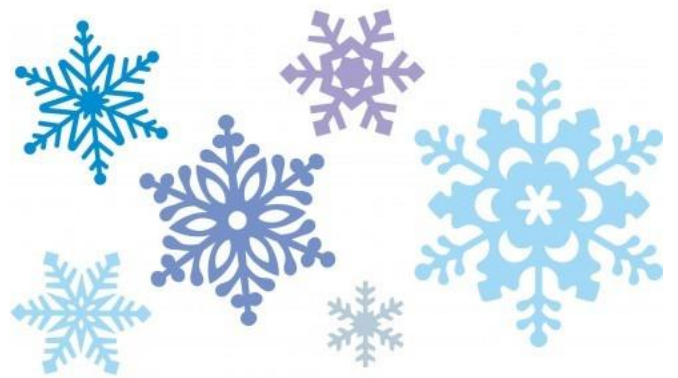
Quanti bottoni ha il giubbino di Orm?



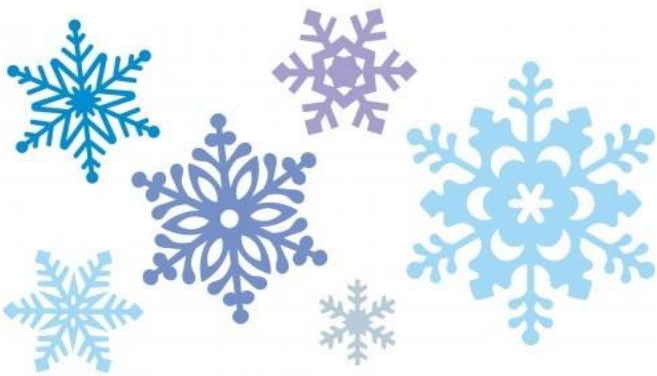
Che forma hanno i bottoni del giubbino di Orm?



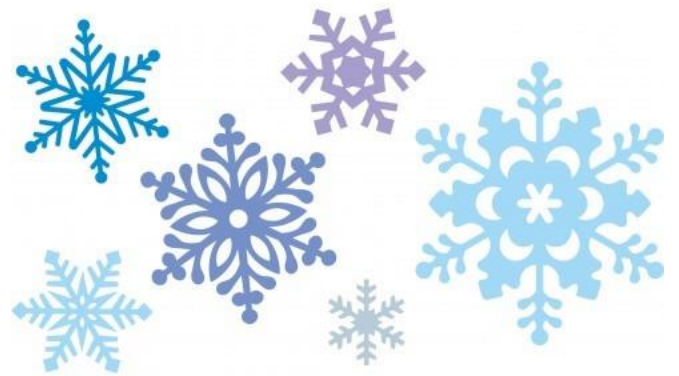
Chi abitava le Grotte di Hamana?



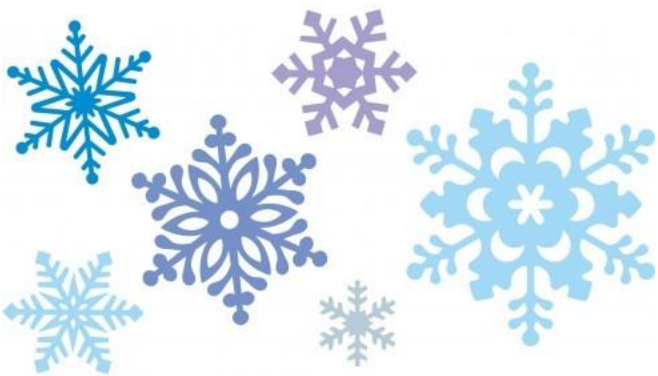
Perché le Grotte di Hamana si sono svuotate?



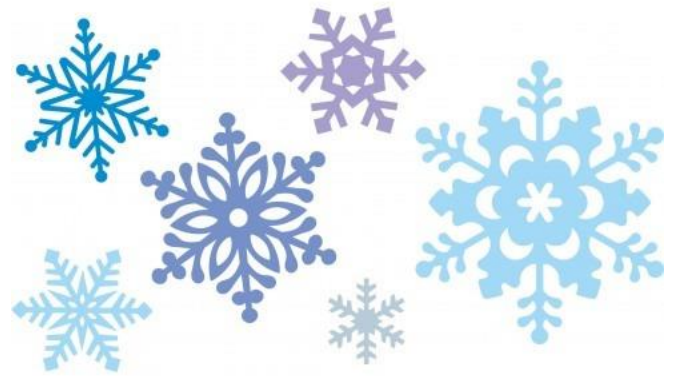
Cosa non deve assolutamente fare Gerda mentre attraversa il ponte nelle Grotte di Hamana?



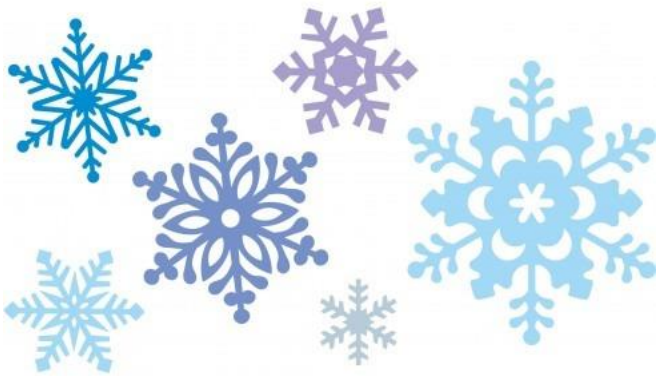
Qual è il numero massimo di passi che il re può fare per avvicinarsi ai suoi figli?



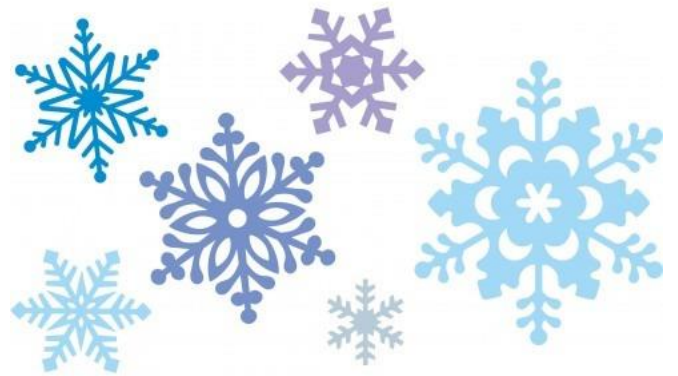
Di che colore sono la giacca e le calze del principino?



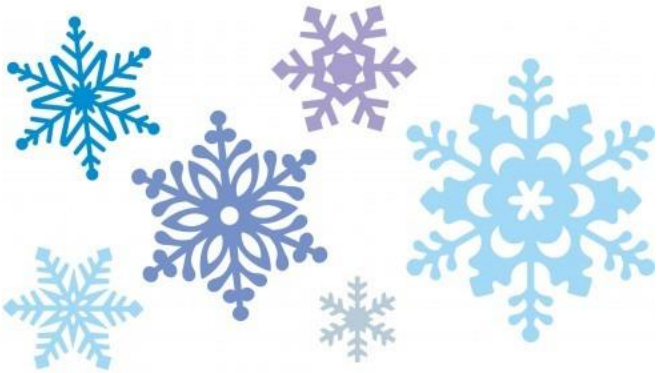
Quanti sono i cavalli che trainano la slitta che il re dona a Gerda?



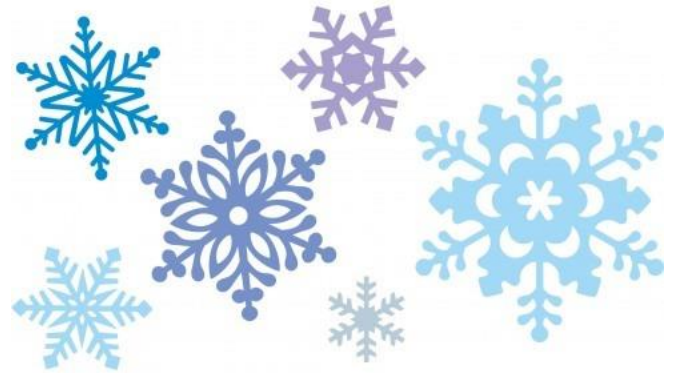
La figlia della piratessa vuole chiamare Gerda con un altro nome... quale suggerisce Orm?



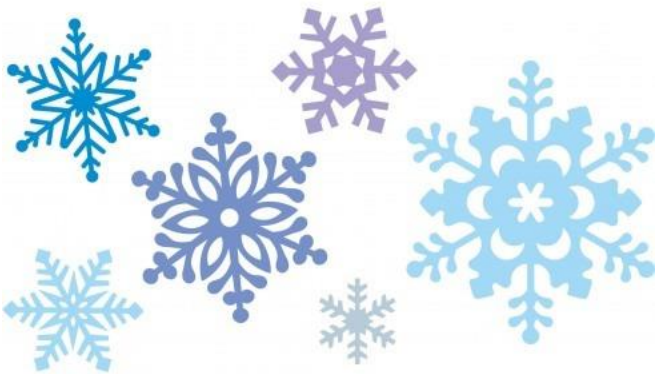
Cosa indossa la piratessa nel dito indice?



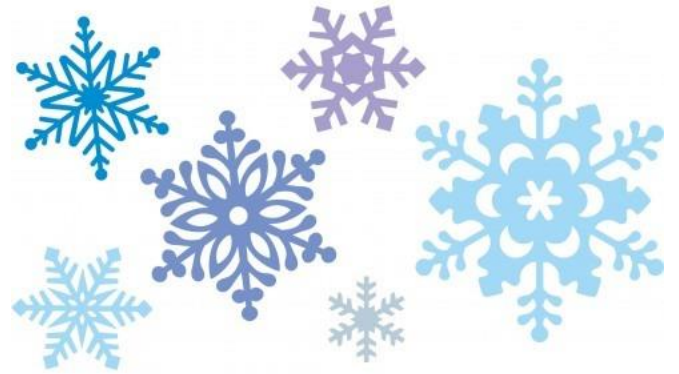
Qual è il desiderio più importante per un marinaio?



Quale strumento suona la sciamana lappone?



Cosa porta Irma al collo?



È giunto il tempo dell'eterno gelo! Chi dice questa frase?



Perché la Regina delle Nevi ha il 'cuore di ghiaccio'? Quali sentimenti prova e coltiva dentro di sé?



Perché Irma era 'diversa' dagli altri maghi del Nord?



Perché la Regina delle Nevi vuole congelare Kay?



Cosa scopre di saper fare Gerda nella serra-giardino?



Perché la Regina delle Nevi non riesce a congelare Gerda?



Quando Orn riesce a diventare OORRRM? Cos'è cambiato in lui?



Per quale motivo la padrona della serra coltiva fiori? Cosa le interessa più di tutto? Quand'è che anche noi ci comportiamo come lei nei confronti della natura?



Perché il direttore dell'orfanotrofio vieta il disegno, il canto e ogni altra espressione artistica?



Coraggio significa avere un cuore forte: chi ha più coraggio tra Gerda e la figlia dei pirati? Perché?



Perché la Regina delle Nevi vuole distruggere gli specchi di Mastro Vegard? Che cosa vede e non sopporta quando vi si specchia?



Cosa ricorda il papà a Gerda quando sta per soccombere al gelo eterno?



Così piccoli e indifesi eppure sconfiggono il mostro di ghiaccio... Non è solo fantasia: conosci la storia di Davide e Golia? Raccontala...



Perché i bambini rifiutano Irma e la escludono dalla loro amicizia? Che emozioni prova Irma di fronte a questa situazione?



In che modo la sciamana Ippone aiuta Gerda?



Il male non può essere sconfitto con un male più grande. Sapere che non sei solo in questo mondo può aiutarti a sconfiggere la paura, e a volte l'arma più potente è un semplice abbraccio. Chi ha detto queste parole a Gerda?



Che potere ha lo specchio di Mastro Vegard?



Come viene trattato Orm dalla Regina delle Nevi?



Descrivi con tre parole la donnola Luta... e di' perché è importante per Gerda



Perché Kay ama disegnare? Che cosa fanno i quadri, secondo lui?



Che cosa capiscono alla fine della loro lite furibonda, il re e i suoi due figli?

Soluzioni carte film

- Perché la Regina delle Nevi ha il ‘cuore di ghiaccio’? Quali sentimenti prova e coltiva dentro di sé? **La Regina delle Nevi ha il cuore di ghiaccio perché non ama: lo ha congelato per non sentire il dolore del rifiuto da parte degli altri e ora prova solo odio, disprezzo e desiderio di vendetta.**
- Perché Irma era ‘diversa’ dagli altri maghi del Nord? **Irma era dotata di poteri speciali, sconosciuti agli altri maghi del Nord. Era una bambina sensibile e riflessiva.**
- Perché la Regina delle Nevi vuole congelare Kay? **Perché è un figlio di Mastro Vegard, ha un cuore vigoroso che emana calore nonostante tutto e perciò è in grado di fermare il ‘Vento del Nord’.**
- Cosa scopre di saper fare Gerda nella serra-giardino? **Gerda scopre di saper far fiorire e profumare i fiori, anche quelli appassiti.**
- Perché la Regina delle Nevi non riesce a congelare Gerda? **Perché Gerda sa di non essere sola: mantiene vivi nel cuore la memoria e l’amore per i genitori e per Kay, e la sicurezza del loro amore le dà la forza di resistere al gelo.**
- Quando Orm riesce a diventare OORRRM? Cos’è cambiato in lui? **Succede quando Orm si espone e intercede per Gerda davanti alla Regina delle Nevi e poi difende Gerda e Luta dai mostri di ghiaccio. Il troll ha provato la dolcezza sconosciuta dell’amicizia di Gerda, e dal suo esempio ha compreso che anche lui, se lo vuole, può essere libero.**
- Per quale motivo la padrona della serra coltiva fiori? Che cosa le interessa più di tutto? **Quando è che anche noi ci comportiamo come lei nei confronti della natura? Per trarne guadagno: il suo unico interesse è fare soldi. Noi ci comportiamo allo stesso modo quando sfruttiamo la bellezza naturale che ci circonda per arricchirci, e così spogliamo e deturpiamo l’ambiente.**
- Perché il direttore dell’orfanotrofio vieta il disegno, il canto e ogni altra espressione artistica? **Perché distruggono i ragazzi dal lavoro e dalla produzione, mostrano che nella vita esiste altro oltre al duro lavoro, nutrono l’anima e rendono liberi.**
- Coraggio significa avere un cuore forte: chi ha più coraggio tra Gerda e la figlia dei pirati? Perché? **La figlia dei pirati ha, come loro, il cuore freddo; confida nella forza delle armi e del numero per sopraffare e derubare i malcapitati. Gerda è più coraggiosa perché va incontro al nemico da sola (con Luta) e disarmata, mossa solo dall’amore e dal desiderio di salvare Kay, consapevole della propria debolezza.**
- Perché la Regina delle Nevi vuole distruggere gli specchi di Mastro Vegard? Che cosa vede e non sopporta quando vi si specchia? **Perché mostrano il suo vero volto, nascosto sotto la maschera di ghiaccio: una bambina profondamente ferita dall’insensibilità e dalla crudeltà degli altri bambini.**

- Cosa ricorda il papà a Gerda quando sta per soccombere al gelo eterno? **Il padre le ricorda che non è sola: lui e la madre sono nel suo cuore per sempre, e lei deve aver fiducia nella forza del loro amore.**
- Così piccoli e indifesi eppure sconfiggono il mostro di ghiaccio... non è solo fantasia: conosci la storia di Davide e Golia? Raccontala... **Israele era in guerra con i Filistei; Golia, un guerriero filisteo alto quasi 3 metri, protetto da corazza elmo e schinieri di bronzo, armato di lancia e spada, accompagnato da uno scudiero, sfidò gli avversari a scegliere un campione per battersi con lui in duello: chi dei due avesse perso, avrebbe determinato la sconfitta e la schiavitù del proprio popolo. Ma nessuno dei guerrieri di Israele si sentiva di affrontarlo. Così sarà Davide, un pastore giovanissimo a farsi avanti, da solo e senza protezioni, armato solo di una fionda e di 5 ciottoli. Quando Golia vede che ha davanti non un guerriero ma un ragazzo, lo disprezza e lo insulta, ma Davide che confida nel Signore degli Eserciti, riesce a centrarlo in fronte e ad abbatterlo con la fionda, salvando così Israele, di cui più tardi diventerà re.**
- Perché i bambini rifiutano Irma e la escludono dalla loro amicizia? Che emozioni prova Irma di fronte a questa situazione? **I bambini rifiutano Irma perché la sentono diversa da loro e perciò la disprezzano, la considerano matta oppure una strega, e non vogliono avere a che fare con lei. Questo prima ha reso Irma profondamente triste, poi la tristezza si è tramutata in odio e in desiderio di vendetta.**
- In che modo la sciamana lappone aiuta Gerda? **La sciamana lappone rivela a Gerda la ragione per cui la Regina delle nevi è diventata così; le indica il modo in cui è possibile vincere il male; sostiene da lontano, con la preghiera e il consiglio spirituale, la lotta impari.**
- *Il male non può essere sconfitto con un male più grande. Sapere che non sei solo in questo mondo può aiutarti a sconfiggere la paura, e a volte l'arma più potente è un semplice abbraccio.* Chi ha detto queste parole a Gerda? **La sciamana lappone.**
- Che potere ha lo specchio di Mastro Vegard? **Lo specchio di Mastro Vegard riflette la verità: mostra ciò che nessuna maschera è in grado di celare.**
- Come viene trattato Orm della Regina delle Nevi? **Con grande disprezzo, come uno schiavo che non vale nulla e che non ha un briciolo di dignità.**
- Descrivi con tre parole la donnola Luta... e di' perché è importante per Gerda. **Piccola, coraggiosa, fedele: accompagna sempre Gerda, non la fa sentire sola, le infonde energia e coraggio.**
- Perché Kay ama disegnare? Cosa fanno i quadri, secondo lui? **Kay ama disegnare perché l'arte permette di rendere belle le cose e le persone. I quadri portano gioia e calore nel mondo.**
- Che cosa capiscono alla fine della loro lite furibonda, il re e i suoi due figli? **Il re e i suoi figli provano sulla propria pelle che la divisione distrugge la vita delle persone oltre al benessere materiale, e comprendono che a una famiglia unita (dove le persone si vogliono veramente bene) non serve altro per essere felice.**

Soluzioni carte 'fiocco di neve'

- Cosa dona la signora Van Berry a Kay? **Un set da pittore.**
- Che effetti ha la pozione che la maga del giardino incantato vuol far bere a Gerda per farla restare con sé? **Fa dimenticare le cose.**
- Cosa succede alla bocchetta del 'Vento del Nord' quando si trova vicino a Kay? **Si accende e si illumina.**
- Il direttore dell'orfanotrofio ha i baffi o la barba? **I baffi.**
- Che lavoro deve fare Kay in orfanotrofio? **Alimentare e pulire le caldaie.**
- Cosa è vietato fare in orfanotrofio? **Parlare se prima il direttore non rivolge la parola, ridere, disegnare, dipingere, cantare, o dedicarsi a qualsiasi altra espressione artistica di questo genere, tenere animali.**
- Che punizione dà il direttore dell'orfanotrofio a Gerda dopo averla scoperta in compagnia di Kay? **Cucire 50 paia di guanti.**
- Di che colore è il pelo di Luta? **Bianco.**
- Di che colore sono gli occhi della maga che vende fiori? **Verdi.**
- Come si chiama il vento che conduce Gerda dalla Regina delle Nevi? **Vento del Nord.**
- Quanti bottoni ha il giubbino di Orm? **Due.**
- Che forma hanno i bottoni del giubbino di Orm? **Di ossicini.**
- Chi abitava le Grotte di Hamana. **I Troll.**
- Perché le Grotte di Hamana si sono svuotate? **Le Grotte si svuotarono quando la Regina delle Nevi contagiò tutti con la sua fredda ambizione di conquista del mondo. Il suo gelido esempio influenzò l'anima dei due re dei Troll, fino ad allora fratelli, mettendoli l'uno contro l'altro. La loro brama di potere era così forte da consumargli il cuore e li portò a una guerra senza pietà, come non ce n'erano mai state prima. Una guerra di cui nessun vincitore potrà raccontare. Si dice che le anime in pena dei Troll siano ancora nelle profonde acque del Lago Gao.**
- Cosa non deve assolutamente fare Gerda mentre attraversa il ponte nelle Grotte di Hamana? **Guardare in basso.**
- Qual è il numero massimo di passi che il re può fare per avvicinarsi ai suoi figli? **10 passi.**
- Di che colore sono la giacca e le calze del principino? **Giacca: rossa, gialla e bianca. Calze: blu.**

- Quanti sono i cavalli che trainano la slitta che il re dona a Gerda? **Due.**
- La figlia della piratessa vuole chiamare Gerda con un altro nome... quale suggerisce Orm? **Marta.**
- Cosa indossa la piratessa nel dito indice? **Un anello.**
- Qual è il desiderio più importante per un marinaio? **Solcare i mari, con il vento che gonfia le vele e la nave che va verso mondi sconosciuti cavalcando le onde.**
- Quale strumento suona la sciamana lappone? **Tamburo o tamburello**
- Cosa porta Irma al collo? **Un ciondolo con una pietra.**
- *È giunto il tempo dell'eterno gelo!* Chi dice questa frase? **La Regina delle Nevi.**