

# inema

## A che punto è la notte

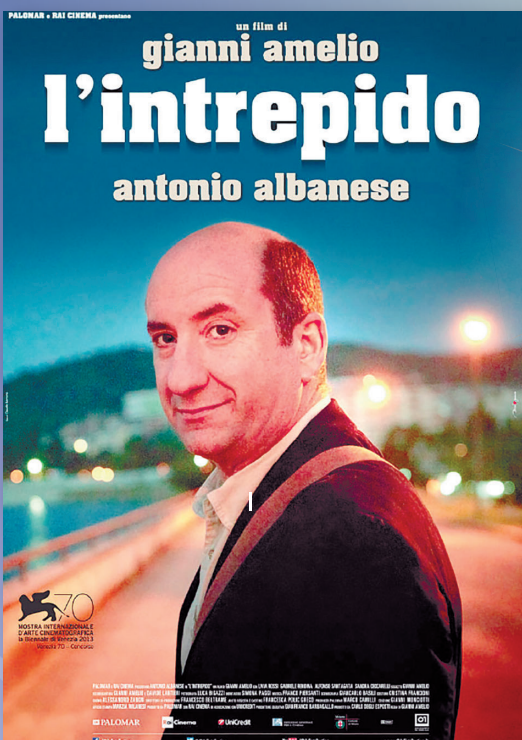
Per sondare insieme  
il tema della crisi  
che sembra aver  
inghiottito il mondo.  
In cerca dei primi  
segni dell'alba.

Ore 20.30



**7** venerdì  
novembre

venerdì **14**  
novembre



**21** venerdì  
novembre

venerdì **28**  
novembre



per completare il percorso  
**Incontro dibattito**  
con **Fabio Folgheraiter**  
autore del saggio *Sorella crisi*  
(Erickson 2013)

Ore 20.30

Martedì 02/12 Mezzolombardo  
Venerdì 05/12 Mori  
Martedì 16/12 Levico

# SABBIONARA

## Teatro parrocchiale

### Ingressi

INTERO € 5.00 RIDOTTO € 3.00  
soci NOI Associazione